

**Hotels convenzionati IUE 2016**

**Tariffe inclusive di IVA 10%**

**TASSA DI SOGGIORNO ESCLUSA**

## Indice analitico delle strutture

Da  
€ 56

a  
€ 75

Villa Bonelli	pag	4
Villa Aurora	pag	5
Hotel Villa Morgehen B&B	pag	6
B&B Le Cannelle	pag	7
Hotel Malaspina	pag	8
Orto dei Medici	pag	9
Villa la Stella Casa per Ferie	pag	10
Hotel Cimabue	pag	11
Hotel Firenze Capitale	pag	12
Hotel De La Pace	pag	13

Da  
€ 75

a  
€105

Villa Finally	pag	14
B & B Il Bargello	pag	15
Hotel Villa Miralunga	pag	16
Hotel Meridiana	pag	17
Hotel Villa d'Annunzio	pag	18
Hotel Universo	pag	19
Hotel Palazzo Ricasoli	pag	20
Villa Fiesole	pag	21
Loggiato dei Serviti	pag	22
Hotel Palazzo Ognissanti	pag	23
Rosso 23	pag	24

Da  
€ 105

a  
€ 115

Grand hotel Adriatico	pag	25
Hotel Rivoli	pag	26
Pensione Bencistà	pag	27
Grand Hotel Minerva	pag	28
Garibaldi Bue	pag	29
Hotel Il Guelfo Bianco	pag	30
Hotel De La Ville	pag	31
Hotel Pierre	pag	32

Da  
€ 115

a  
€ 189

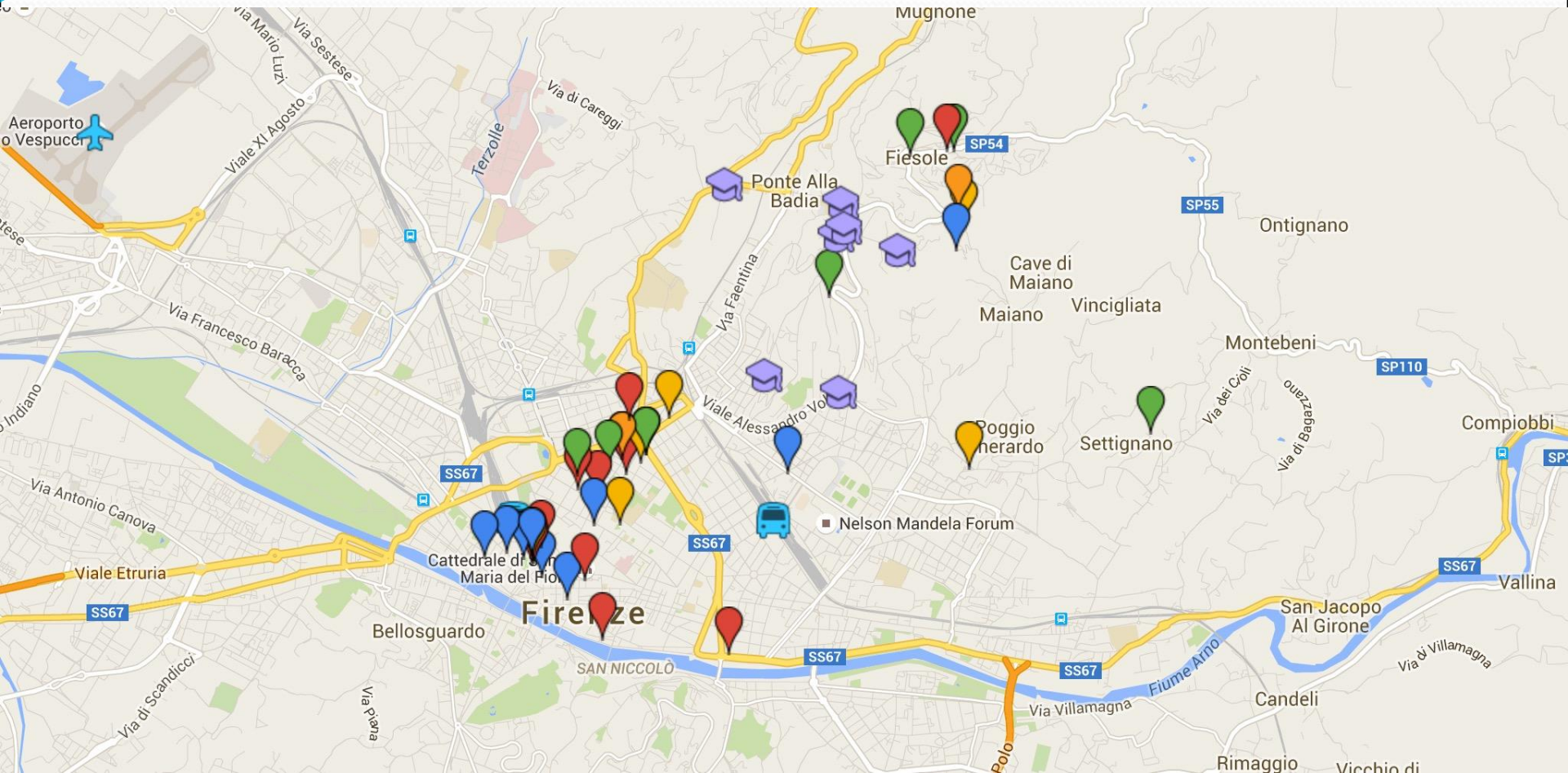
Hotel Athenaeum	pag	33
Hotel Mediterraneo	pag	34
Hotel Cellai	pag	35
Hotel Brunelleschi	pag	36
Grand Hotel Baglioni	pag	37
Hotel Orologio	pag	38
Hotel Santa Maria Novella	pag	38
Grand Hotel Balestri	pag	39

**Range tariffario indicato sulla base della sistemazione in "camera DUS Bassa Stagione", periodo di maggiore concentrazione di richieste**

**Per importi superiori a Euro 300, I**

**L'Istituto è esente IVA in base all'art. 72 DPR 26/10/1972 n. 633 nonché dell'imposta di soggiorno di cui all'art. 9 DPR 990 del 13/10/1976.**

# Mappa Hotels convenzionati



- € 56 < € 75
- € 75 < € 105
- € 105 < € 115
- € 115 < € 189

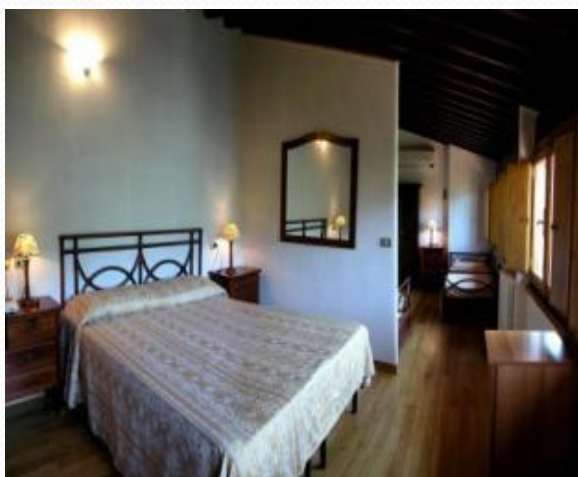
<https://www.google.com/maps/d/edit?mid=zAkh8UB6t-yg.kGN7XOfO7RqQ&usp=sharing>

## Villa Bonelli 3\*

Via F.Poeti, Fiesole (Fi)

[www.hotelvillabonelli.com](http://www.hotelvillabonelli.com)

tel 055 59513



- L'Hotel Villa Bonelli si trova immerso nel verde delle colline fiesolane in un tranquillo ambiente familiare. Nell'ambiente suggestivo di Fiesole, a pochi passi dalla piazza Mino e dall'anfiteatro romano. Le camere di questo confortevole e accogliente tre stelle affacciano sulla campagna e sulle tranquille strade di Fiesole, garantendovi un soggiorno rilassante e distensivo a soli 7 km dal centro storico Firenze.

	Dus	Dbl
Bassa stag	€ 56,00	€ 62,00
Media stag	€ 60,00	€ 66,00
Alta stag	€ 84,00	€ 95,00

- Cancellation policy: free entro 48h dall'arrivo, massimo 5 camere
- Tariffe inclusive di prima colazione, tasse e servizio, quotidiano al mattino in camera, valide fino ad un massimo di 5 camere, valide in tutti i periodi ad eccezione di fiere e congressi.
- Applicazione della miglior tariffa disponibile:
- qualora, al momento della prenotazione, fosse disponibile online una tariffa inferiore alle preferenziali, che rispetti le medesime condizioni di vendita, ne sarà garantita l'applicazione.

## Villa Aurora 4\*

Piazza Mino, Fiesole (Fi)

[www.villaaurora.net](http://www.villaaurora.net)

tel 055 59363



L'hotel è stato costruito attorno a una villa-teatro ottocentesca nel centro storico e offre 24 camere con numerosi servizi. La struttura dispone di giardino e parcheggio privato ed è servita da un efficiente sistema di trasporto pubblico e dalla stazione ferroviaria; vanta, inoltre, una piscina esterna gratuita.

	Singola	Dus	Double	Executive Dus/DbI
Bassa stag	€ 60,00	€ 60,00	€ 60,00	€ 80,00
Media stag	€ 95,00	€ 95,00	€ 95,00	€ 125,00
Alta stag	€ 148,00	€ 148,00	€ 148,00	€ 170,00

- Tariffe inclusive di prima colazione tasse e servizio
- Applicazione della miglior tariffa disponibile:
- qualora, al momento della prenotazione, fosse disponibile on-line una tariffa inferiore alle preferenziali, che rispetti le medesime condizioni di vendita, ne sarà garantita l'applicazione.

## Hotel Villa Morghen B&B

Via Feliceto – Settignano (Fi)

[www.villamorghen.com](http://www.villamorghen.com)

tel 055 697362



- Villa Morghen, è un albergo/casa per ferie che ti offre il piacere di vivere Firenze soggiornando nel cuore delle sue meravigliose colline, Settignano e Fiesole. La Villa si trova a Firenze, una delle città d'arte più belle del mondo e immersa nel tipico paesaggio della Toscana regione unica per il fascino della sua storia, delle sue tradizioni e del suo ambiente naturale.

	Singola	Dus	Dbl
Bassa stag	€ 65,00	€ 69,00	€ 85,00
Alta stag	€ 67,00	€ 70,00	€ 88,00

- Tariffe individuali inclusive di prima colazione, da negoziate in caso di gruppi o grossi contingenti.
- SERVIZIO NAVETTA PER L' ISTITUTO PER GRUPPI, SU RICHIESTA
- Applicazione della miglior tariffa disponibile:
- qualora, al momento della prenotazione, fosse disponibile on-line una tariffa inferiore alle preferenziali, che rispetti le medesime condizioni di vendita, ne sarà garantita l'applicazione.

## B & B Le Cannelle

Via A. Gramsci 52/56 Fiesole (Fi)

[www.lecannelle.com](http://www.lecannelle.com)

tel 055 5978336



- **LE CANNELLE** bed & breakfast si trova in Via A. Gramsci 52 nel cuore dell'antico borgo di Fiesole, a circa 100 metri da Piazza Mino e dal comune. Completamente ristrutturato), Le Cannelle ha cinque incantevoli stanze tutte differenti, con meravigliosi arredi, aria condizionata, bagno annesso, telefono e TV. Una deliziosa breakfast room e un'efficiente reception completano questo piccolo, confortevole affittacamere, ideale per rilassarsi lontani dal caos cittadino.

	Singola	Dus	Dbl
Bassa stag	€ 60,00	€ 70,00	€ 80,00
Alta stag	€ 75,00	€ 80,00	€ 120,00

- Tariffe inclusive di prima colazione e servizio wi-fi, (escluse nei periodi congressuali e fieristici).
- Applicazione della miglior tariffa disponibile:
- qualora, al momento della prenotazione, fosse disponibile online una tariffa inferiore alle preferenziali, che rispetti le medesime condizioni di vendita, ne sarà garantita l'applicazione.

## Hotel Malaspina 3\*

Piazza Indipendenza, Firenze

[www.malaspinahotel.it](http://www.malaspinahotel.it)

tel 055 489869



- L'Hotel Malaspina sorge a Piazza Indipendenza, a 300 metri dalla Fortezza da Basso, il centro espositivo di Firenze. Le camere offrono un classico stile rustico toscano, internet Wi-Fi gratuito, una scrivania e una zona salotto. Ubicato all'interno di un edificio risalente al XIX secolo, a 10 minuti a piedi dalla stazione ferroviaria di Santa Maria Novella e dalla famosa Galleria dell'Accademia. Gli autobus pubblici fermano a soli 50 metri di distanza.

	Singola	Dus	Dbl
Bassa stag	€ 60,00	€ 70,00	€ 80,00
Media stag	€ 70,00	€ 80,00	€ 95,00
Alta stag	€ 90,00	€ 105,00	€ 127,00

- Tariffe inclusive di prima colazione, tasse e servizi
- Tariffe non valide nei periodi pasquali, congressuali o legati a manifestazioni di moda (Pitti)
- Applicazione della miglior tariffa disponibile:
- qualora, al momento della prenotazione, fosse disponibile online una tariffa inferiore alle preferenziali, che rispetti le medesime condizioni di vendita, ne sarà garantita l'applicazione.



## Orto dei Medici 3\*

Via San Gallo, Firenze

[www.ortodeimedici.com](http://www.ortodeimedici.com)

tel 055 483427



- Le 42 camere dell' Hotel, classic, deluxe o junior suite, sono arredate con gusto ed eleganza. Dalle finestre di molte stanze è possibile ammirare un magnifico panorama sui tetti medievali. Si accede alla hall del palazzo attraverso un suggestivo corridoio affrescato che introduce alla scala in pietra serena

	Dus	Dbl
Bassa stag	€ 74,00	€ 94,00
Media Stag	€ 130,00	€ 140,00
Alt stag	€ 159,00	€179,00

- Tariffe inclusive di prima colazione, tasse e servizio.
- Applicazione della miglior tariffa disponibile:
- qualora, al momento della prenotazione, fosse disponibile on-line una tariffa inferiore alle preferenziali, che rispetti le medesime condizioni di vendita, ne sarà garantita l'applicazione.

# Villa la Stella Casa per Ferie

Via Jacopone da Todi, Firenze

[www.villalastella.it](http://www.villalastella.it)

tel 055 5088018



- La Casa per Ferie Villa La Stella è situata in zona tranquilla a soli 6 km dal centro storico di Firenze. La struttura è il luogo ideale per rilassarsi grazie al suo arredamento elegante e all'ambiente raffinato e piacevole. Dispone di un giardino fiorito, una sala riunioni, un bar, un ristorante, una sala lettura e una piccola cappella.

	Singola	Dus	Doppia	Tripla
Bassa stag	€ 55,00	€ 70,00	€ 85,00	€ 105,00
Alta stag	€ 62,00	€ 78,00	€ 92,00	€ 110,00

- Cancellation policy: free entro 48h dall'arrivo, massimo 5 camere
- Tariffe inclusive di colazione tasse e servizi, valide fino ad un massimo di 10 camere.
- Applicazione della miglior tariffa disponibile:
- qualora, al momento della prenotazione, fosse disponibile on-line una tariffa inferiore alle preferenziali, che rispetti le medesime condizioni di vendita, ne sarà garantita l'applicazione.

## Hotel Cimabue 3\*

Via Bonifacio Lupi 7, Firenze

[www.hotelcimabue.it](http://www.hotelcimabue.it)

tel 055 475601



- Albergo pittoresco, romantico e raffinato a conduzione familiare, situato vicino al cuore della città, in una delle zone più antiche del centro storico di Firenze e particolarmente tranquilla. Dotato di sedici graziose ed esclusive camere che offrono, attraverso le loro ampie finestre ottocentesche, splendidi scorci dell'antica Firenze:

	Singola	Dus	Double
Bassa stag	€ 65,00	€ 75,00	€ 80,00
Media stag	€ 80,00	€ 90,00	€ 100,00
Alta stag	€ 100,00	€ 110,00	€ 135,00

- Cancellation policy: free entro 48h dall'arrivo, in caso di non show, addebito della prima notte
- Tariffe escluse durante il periodo di Pitti, capodanno e Pasqua.
- Tariffe inclusive di prima colazione tasse e servizio
- Applicazione della miglior tariffa disponibile:
- qualora, al momento della prenotazione, fosse disponibile online una tariffa inferiore alle preferenziali, che rispetti le medesime condizioni di vendita, ne sarà garantita l'applicazione.

# Hotel Firenze Capitale

Via Lamarmora 38, Firenze

[www.hotelfirenzecapitale.com](http://www.hotelfirenzecapitale.com)

tel 055 5000157



- L'Hotel Firenze Capitale è situato al secondo piano di uno di questi palazzi destinato in quel periodo ad ospitare le rappresentanze estere. Completamente ristrutturato, l'albergo dispone di **sette ampie camere, cinque delle quali decorate con gli affreschi originali dell'epoca**. Un ambiente raffinato e confortevole per soggiorni piacevoli e riposanti che permetteranno ai nostri ospiti di sentirsi a casa dopo un impegnativo giro turistico una giornata di intenso lavoro. Tutte le camere, arredate elegantemente, sono dotate di aria condizionata, frigobar, cassaforte, collegamento Wi-Fi gratuito, telefono diretto, asciugacapelli, TV satellitare con schermo piatto a 32".

	Dus	DbI	Dus Sup	DbI Sup
Bassa stag	€ 75,00	€ 85,00	€ 95,00	€ 105,00
Media Stag	€ 110,00	€ 120,00	€ 130,00	€ 140,00
Alt stag	€ 140,00	€ 150,00	€ 160,00	€ 170,00

- Tariffe inclusive di prima colazione tasse e servizio
- Assegnazione della migliore tariffa disponibile: qualora, al momento della prenotazione, dovesse comparire sul web site dell'albergo, una quotazione inferiore alle Tariffe Preferenziali, che rispetti tuttavia le medesime condizioni di vendita, questa verrà proposta nel momento della Vs richiesta. Non verrà proposta unicamente laddove questa sia soggetta a particolari restrizioni ( nr. notti di soggiorno minimo, prepagamento, ecc ).

## Hotel De La Pace 3\*

Via A. Lamarmora, 28 Firenze

[www.hoteldelapace.it](http://www.hoteldelapace.it)

tel 05557734



- L'Hotel è dotato di 41 camere di varie dimensioni, ricavate all'interno di un palazzo di fine '800, perfettamente ristrutturato e dotato di ogni comfort: dal wi-fi all'Internet Point; dal Garage convenzionato all'American Bar. Situato nel centro storico della città, l'Hotel è facilmente raggiungibile in auto e con i mezzi pubblici e rappresenta l'ideale per visitare le bellezze di Firenze.

	Dus	DbI
Bassa stag	€ 75,00	€ 95,00
Media stag	€ 105,00	€ 125,00
Alta stag	€ 135,00	€ 160,00

- Tariffe inclusive di prima colazione e servizio wi-fi, (escluse nei periodi congressuali e fieristici).
- Applicazione della miglior tariffa disponibile:
- qualora, al momento della prenotazione, fosse disponibile online una tariffa inferiore alle preferenziali, che rispetti le medesime condizioni di vendita, ne sarà garantita l'applicazione.

## VILLA FINALLY



- Questo bene privato delle Università è gestito dalla Chancellerie des Universités de Paris. La Chancellerie è sotto la direzione del Recteur Chancelier e del Vice Chancelier delle Università di Parigi. Il restauro e la ristrutturazione sono avvenuti negli anni 1990. Il confort e le attrezzature tecniche delle 25 camere permettono ai ricercatori di risiedere alla Villa per i soggiorni di ricerca

	Singola	Dus	Double
Bassa stag	€ 80,00	€ 110,00	€ 120,00
Alta stag	€ 90,00	€ 120,00	€ 135,00

- Tariffe inclusive di prima colazione tasse e servizio
- Tariffe soggette a periodo di black out dal 20 Dicembre al 4 Gennaio e durante il mese di Agosto

## IL BARGELLO

via dei Pandolfini 33, Firenze

[www.firenze-bedandbreakfast.it](http://www.firenze-bedandbreakfast.it)



- Ubicato in un edificio ristrutturato del XV secolo, a soli 200 metri dal Duomo di Firenze, il Bed & Breakfast Il Bargello offre la connessione Wi-Fi gratuita e una terrazza con gazebo e sedie prospiciente la città. Tutte climatizzate, le camere presentano arredi nei toni del rosso e soffitti con travi in legno a vista e includono un bagno privato completo di asciugacapelli e doccia o vasca.

	Dus	Dbl
Bassa stag	€ 75,00	€ 80,00
Media stag	€ 100,00	€ 110,00
Alta stag	€ 110,00	€ 125,00

- Tariffe inclusive di prima colazione e servizio wi-fi, (escluse nei periodi congressuali e fieristici)
- Applicazione della miglior tariffa disponibile:
- qualora, al momento della prenotazione, fosse disponibile online una tariffa inferiore alle preferenziali, che rispetti le medesime condizioni di vendita, ne sarà garantita l'applicazione.

## Villa Miralunga B&B

Via Beato Angelico, 37 Fiesole (Fi)

[www.villamiralunga.it](http://www.villamiralunga.it)

055 59593



- Facilmente raggiungibile sia con mezzi pubblici (fermata bus ATAF linea n. 07 DI FRONTE ALL'INGRESSO) che privati, il Villa Miralunga B&B offre ai propri clienti i comfort per rendere il soggiorno il più gradevole possibile. A circa 1 km dalla piazza di Fiesole sorge questa elegante ottocentesca villa fiorentina. Proprio al piano primo e piano terra di questo prestigioso immobile da una incantevole vista su Firenze si trova il Villa Miralunga B&B.

	Dus	Dbl
Bassa stag	€ 80,00	€ 120,00
Media stag	€ 80,00	€ 120,00
Alta stag	€ 80,00	€ 120,00

- Tariffe inclusive di prima colazione e servizio wi-fi, (escluse nei periodi congressuali e fieristici).
- Applicazione della miglior tariffa disponibile:
- qualora, al momento della prenotazione, fosse disponibile on-line una tariffa inferiore alle preferenziali, che rispetti le medesime condizioni di vendita, ne sarà garantita l'applicazione.



## Hotel Meridiana 3\*

Viale Don Minzoni 25, Firenze

[www.meridiana-hotel.it](http://www.meridiana-hotel.it)

tel 055 576552



- L' Hotel Meridiana è un moderno albergo in Firenze, di recente ristrutturazione, ottimo per chi viaggia per turismo e per affari, che combina perfettamente comfort e convenienza. Essendo situato vicino al centro storico, nella zona di Piazza della Libertà, consente di raggiungere facilmente l' Accademia delle Belle Arti, il Duomo, il Palazzo dei Congressi di Firenze e la Fortezza da Basso, sede di Firenze Fiera e la galleria

	Singola	Dus	Dbl
Bassa stag	€ 70,00	€ 80,00	€ 90,00
Alta stag	€ 85,00	€ 95,00	€ 105,00

- Tariffe inclusive di prima colazione, servizio wi-fi, escluse nei periodi congressuali e fieristici.
- Applicazione della miglior tariffa disponibile:
- qualora, al momento della prenotazione, fosse disponibile online una tariffa inferiore alle preferenziali, che rispetti le medesime condizioni di vendita, ne sarà garantita l'applicazione.

## Hotel Villa D' Annunzio 4\*

Via G. D'Annunzio, 141 a/b Firenze

[www.dannunziohotel.it](http://www.dannunziohotel.it)

tel 055 60296



- Immerso in un verde ed ampio giardino, l'hotel nasce dal recupero architettonico di un ex convento del XIX secolo. Situato a pochi minuti dal centro storico di Firenze, è una struttura prestigiosa che vanta un contesto ambientale d'eccellenza. Il giardino e le aree comuni interne sono decorati con statue romane ed opere d'arte di pregio. Le camere dell'albergo, arredate in maniera semplice e funzionale sono ampie e luminose. L'albergo dispone di una piscina privata inserita nel suggestivo giardino. Nelle vicinanze sono presenti alcune tipiche trattorie Fiorentine, dove è possibile gustare la cucina tradizionale.

	Dus	Dbl
Bassa stag	€ 90,00	€ 115,00
Media stag	€ 105,00	€ 125,00
Alta stag	€ 130,00	€ 150,00

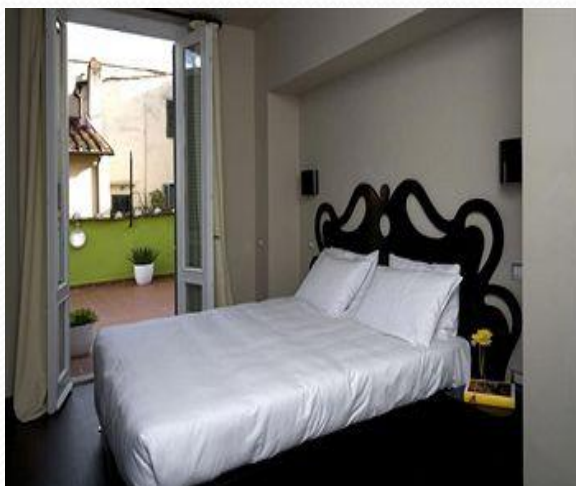
- Tariffe inclusive di prima colazione e servizio wi-fi, (escluse nei periodi congressuali e fieristici).
- Applicazione della miglior tariffa disponibile:
- qualora, al momento della prenotazione, fosse disponibile on-line una tariffa inferiore alle preferenziali, che rispetti le medesime condizioni di vendita, ne sarà garantita l'applicazione.

## Hotel Universo 3\*

Piazza Santa Maria Novella, Firenze

[www.whythebesthotels.com](http://www.whythebesthotels.com)

tel 055 293890/055 277300



- 'Hotel UNIVERSO è un 3\*\*\* eclettico, ispirato, negli interni, ai motivi della cultura pop e allo stile anni '70.
- Essenziale ma completo nei suoi servizi, esso è pensato per un pubblico giovane e fresco che desidera scoprire la città partendo da un punto di vista privilegiato, quello che vede la mattina al risveglio dalle finestre delle 41 camere, di cui 20 con vista su una delle piazze più caratteristiche della città.

	Dus	Double
Bassa stag	€ 80,00	€ 105,00
Alta stag	€ 100,00	€ 125,00

- Validità annuale escluso periodo fieristici e congressuali  
Inclusive di prima colazione a buffet, tasse e servizio
- Applicazione della miglior tariffa disponibile:
- qualora, al momento della prenotazione, fosse disponibile on-line una tariffa inferiore alle preferenziali, che rispetti le medesime condizioni di vendita, ne sarà garantita l'applicazione.

# Hotel Residence Palazzo Ricasoli 4\*

Via delle Mantellate, 2 Firenze

[www.hotelricasoli.it](http://www.hotelricasoli.it)

tel 055 352151



- Eccellentemente ubicato nel centro storico di Firenze, a pochi passi dal museo dell'ACCADEMIA e dal DUOMO, Palazzo Ricasoli offre servizi sia di Hotel che di Residence. Ha sede in un prestigioso palazzo del XVI secolo già della famiglia Ricasoli, che si affaccia sulla storica via San Gallo. All'interno della struttura si può apprezzare una collezione privata di opere d'arte sculture, pitture.

	Dus	Dbl
Bassa stag	€ 90,00	€ 115,00
Media stag	€ 105,00	€ 125,00
Alta stag	€ 130,00	€ 150,00

- Tariffe inclusive di prima colazione e servizio wi-fi, (escluse nei periodi congressuali e fieristici).
- Applicazione della miglior tariffa disponibile:
- qualora, al momento della prenotazione, fosse disponibile on-line una tariffa inferiore alle preferenziali, che rispetti le medesime condizioni di vendita, ne sarà garantita l'applicazione.

# Villa Fiesole 4 \*

Via Angelico, FIESOLE

[www.villafiesole.it](http://www.villafiesole.it)

tel 055 597252



- **32 camere** distribuite tra la bella villa ottocentesca e la serra sapientemente ristrutturata, sono silenziose, eleganti, ricercate nei colori e negli arredi; la maggior parte con un'impareggiabile ed emozionante **vista su Firenze**.

	Dus	Dbl
Bassa stag	€ 95,00	€ 115,00
Alta stag	€ 144,00	€ 175,00

- Tariffe inclusive di prima colazione tasse e servizio
- Assegnazione della migliore tariffa disponibile: qualora, al momento della prenotazione, dovesse comparire sul web site dell'albergo, una quotazione inferiore alle Tariffe Preferenziali, che rispetti tuttavia le medesime condizioni di vendita, questa verrà proposta nel momento della Vs richiesta. Non verrà proposta unicamente laddove questa sia soggetta a particolari restrizioni ( nr. notti di soggiorno minimo, prepagamento, ecc ).

## Loggiato dei Serviti 3\*

Piazza SS Annunziata, Firenze

[www.loggiatodeiservitihotel.it](http://www.loggiatodeiservitihotel.it)

tel 055 289592



- L'hotel Loggiato dei Serviti gode di un'impareggiabile posizione in Piazza SS. Annunziata, nel cuore del centro storico di Firenze, a pochi passi dal Duomo e dalla Accademia delle Belle Arti. La struttura è un antico edificio del '500, elegantemente arredato con mobili antichi in un'atmosfera rilassante e familiare, ed offre tutti i moderni comfort, come un bar e delle accoglienti aree comuni.

	Singola	Dus	DbI
Bassa stag	90,00€	100,00€	110,00€
Alta stag	120,00€	150,00€	165,00€

- tariffe inclusive di prima colazione, tasse e servizio, valide tutto l'anno ad eccezione dei periodi di fiera o congressi.
- Applicazione della miglior tariffa disponibile:
- qualora, al momento della prenotazione, fosse disponibile on-line una tariffa inferiore alle preferenziali, che rispetti le medesime condizioni di vendita, ne sarà garantita l'applicazione.

## PALAZZO OGNISSANTI

Via Maso Finiguerra 12R, Firenze

[www.ognissantihotel.it](http://www.ognissantihotel.it)

tel 055 213021



- L'Hotel Palazzo Ognissanti, ospitato in un edificio del 19° secolo a 5 minuti di cammino dalla stazione ferroviaria di Santa Maria Novella, offre camere tutte dotate di connessione WiFi gratuita e TV satellitare a schermo piatto. Le sistemazioni sono caratterizzate da arredi in stile classico e provviste di aria condizionata, minibar, set per la preparazione di tè e caffè e bagno con asciugacapelli.

	Singola	Dus	DbI
Bassa stag	€ 75,00	€ 90,00	€ 115,00
Media stag	€ 85,00	€ 105,00	€ 125,00
Alta stag	€ 95,00	€ 115,00	€ 150,00

- tariffe inclusive di prima colazione, tasse e servizio, valide tutto l'anno ad eccezione dei periodi di fiera o congressi.
- Applicazione della miglior tariffa disponibile:
- qualora, al momento della prenotazione, fosse disponibile on-line una tariffa inferiore alle preferenziali, che rispetti le medesime condizioni di vendita, ne sarà garantita l'applicazione.

## HOTEL Rosso 23 3\*

Piazza S.Maria Novella, Firenze

[www.whythebesthotels.com](http://www.whythebesthotels.com)

tel 055 - 27184177



- Rosso 23.....dinamico, energico, contemporaneo, questo piccolo "riad urbano", con un affascinante cortile interno, sorge in un nobile palazzo che si affaccia al numero 23 di Piazza Santa Maria Novella, è un 3\*\*\* stelle di qualità, che offre 42 camere ed interni molto "smart" ma con dettagli curiosi.
- Balestri, uno "charmant" albergo di tradizione, sottoposto nel 2008 ad un parziale restyling che ne ha valorizzato la struttura. Forte di una invidiabile posizione, a pochi passi dal Ponte Vecchio, nel cuore del quartiere di Santa Croce, gode di una panoramica vista sulle colline di San Leonardo e San Miniato.

	Dus	Double
Bassa stag	€ 100,00	€ 125,00
Alta stag	€ 105,00	€ 130,00

- Validità annuale escluso periodo fieristici e congressuali  
Inclusive di prima colazione a buffet, tasse e servizio
- Applicazione della miglior tariffa disponibile:
- qualora, al momento della prenotazione, fosse disponibile on-line una tariffa inferiore alle preferenziali, che rispetti le medesime condizioni di vendita, ne sarà garantita l'applicazione.



## Grand Hotel Adriatico 4 \*

Via Maso Finiguerra 9, Firenze

[www.hoteladriatico.it](http://www.hoteladriatico.it)

tel 055 27931



- Albergo di classe, elegante e funzionale, Grand Hotel Adriatico è un moderno hotel 4 stelle del centro storico di Firenze, che unisce alla lunga esperienza e tradizione di ospitalità, comfort, servizi ed efficienza contemporanei, che ne fanno uno dei più apprezzati in di Firenze.
- A 300 metri dalla stazione di Santa Maria Novella e a 10 minuti dal Duomo, nove sale meeting, due ristoranti, american bar, giardino

	Singola	Dus	Dbl
Bassa stag	€ 95,00	€ 105,00	€ 120,00
Media stag	€ 120,00	€ 147,00	€ 170,00
Alta stag	€ 120,00	€ 147,00	€ 170,00

- Tariffe valide tutto l'anno soggette a riconferma in periodi fieristici e congressuali, inclusive di tasse e servizio, valide fino ad un massimo di 5 camere
- Applicazione della miglior tariffa disponibile:
- qualora, al momento della prenotazione, fosse disponibile on-line una tariffa inferiore alle preferenziali, che rispetti le medesime condizioni di vendita, ne sarà garantita l'applicazione.

## Hotel Rivoli 4\*sup

Via della Scala 33, Firenze

[www.hotelrivoli.it](http://www.hotelrivoli.it)

tel 055 27861



- Albergo a 4 stelle superiore, è nato dalla ristrutturazione di un convento francescano del XIV secolo, dove gli ospiti rivivono l'atmosfera suggestiva e unica di un'antica dimora storica della città di Firenze.

	Singola	Dus	Dbl
Bassa stag	€ 95,00	€ 105,00	€ 120,00
Media stag	€ 120,00	€ 150,00	€ 170,00
Alta stag	€ 120,00	€ 150,00	€ 170,00

- Tariffe valide tutto l'anno soggette a riconferma in periodi fieristici e congressuali, inclusive di tasse e servizio, valide fino ad un massimo di 5 camere
- Applicazione della miglior tariffa disponibile:
- qualora, al momento della prenotazione, fosse disponibile on-line una tariffa inferiore alle preferenziali, che rispetti le medesime condizioni di vendita, ne sarà garantita l'applicazione.

## Pensione Bencistà

Via Benedetto da Maiano 40, Fiesole

[www.bencista.com](http://www.bencista.com)

tel 055 59163



- Questa villa situata sulle pendici sotto l'oratorio di San Maurizio fu possesso della illustre famiglia Valori ed ai primi del secolo XIV apparteneva a Bartolomeo di Niccolò, che fu cittadino di grande autorità. Oggi la Pensione Bencistà è divenuta una società a responsabilità limitata gestita direttamente della famiglia Simoni. Ed i quattro figli di Chiara, Pietro, Anna, Laura e Elena, danno una mano quando possono all'ora di cena nel servizio di sala. Il futuro della Pensione Bencistà è nelle mani della quinta generazione.

	Singola	Dus	Dlb
Bassa stag	€ 80,00	€ 110,00	€ 143,00
Alta stag	€ 80,00	€ 120,00	€ 150,00

- Tariffe inclusive di prima colazione.
- Applicazione della miglior tariffa disponibile:
- qualora, al momento della prenotazione, fosse disponibile on-line una tariffa inferiore alle preferenziali, che rispetti le medesime condizioni di vendita, ne sarà garantita l'applicazione.

## Grand Hotel Minerva 4\*

Piazza S.Maria Novella, Firenze

[www.grandhotelminerva.com](http://www.grandhotelminerva.com)

tel 055 27230



- ... è un mix di arte e design, non solo nei suoi spazi interni, impreziositi dalle opere degli architetti Detti e Scarpa, ma anche all'esterno perché situato nella centralissima Piazza di Santa Maria Novella, vicino al centro storico e alle principali meraviglie fiorentine. Dalla grande terrazza affacciata sulla città si può godere di una vista straordinaria su Firenze, scenario incantevole per ogni tipo di rinfresco, cerimonia e ricevimento.

	Singola	Dus	Double
Bassa stag	€ 99,00	€ 110,00	€ 125,00
Alta stag	€ 140,00	€ 160,00	€ 196,00

- Valide per prenotazioni individuali, Inclusive di American breakfast.  
Soggette a riconferma in caso di fiere e congressi
- Applicazione della miglior tariffa disponibile:
- qualora, al momento della prenotazione, fosse disponibile online una tariffa inferiore alle preferenziali, che rispetti le medesime condizioni di vendita, ne sarà garantita l'applicazione.

## Hotel Garibaldi Blu 3\*

P.za Santa Maria Novella 21 – Firenze

<http://www.hotelgaribaldiblu.com/ita/index.html>

tel 055 277300



- Lo stile e la classe di Why The Best Hotels si rivelano con un nuovo concept all'Hotel Garibaldi Blu di piazza Santa Maria Novella: un format basato sul concetto di "due in uno" che unendo il Garibaldi all'adiacente Hotel Rosso 23 costruisce intorno agli ospiti un'ampia cornice nella quale due anime diverse coesistono attraverso la condivisione degli spazi comuni e le singole peculiarità degli alloggi che all'Hotel Garibaldi si caratterizzano con un moderno design e lo stile inconfondibile di WTB.

	Dus	Double
Bassa stag	€ 125,00	€ 150,00
Alta stag	€ 160,00	€ 189,00

- Validità annuale escluso periodo fieristici e congressuali  
Inclusive di prima colazione a buffet, tasse e servizio
- Applicazione della miglior tariffa disponibile:
- qualora, al momento della prenotazione, fosse disponibile on-line una tariffa inferiore alle preferenziali, che rispetti le medesime condizioni di vendita, ne sarà garantita l'applicazione.

## Hotel Il Guelfo Bianco 3\*

Via Cavour 29, Firenze

[www.ilguelfobianco.it](http://www.ilguelfobianco.it)

tel 055 288330



- Raffinato e originale, dalle atmosfere calde e ricercate, offre ai suoi ospiti un mix insolito di antico e contemporaneo, un hotel 3 stelle a Firenze centro storico situato all'interno di un edificio quattrocentesco minuziosamente restaurato. I suoi locali ospitano una ricchissima collezione di arte contemporanea per una commistione di stili che rende ogni ambiente unico e particolare.

	Singola	Dus	Double
Bassa stag	€ 100,00	€ 110,00	€ 125,00
Alta stag	€ 143,00	€ 147,00	€ 182,00

Tariffe inclusive di prima colazione tasse e servizio

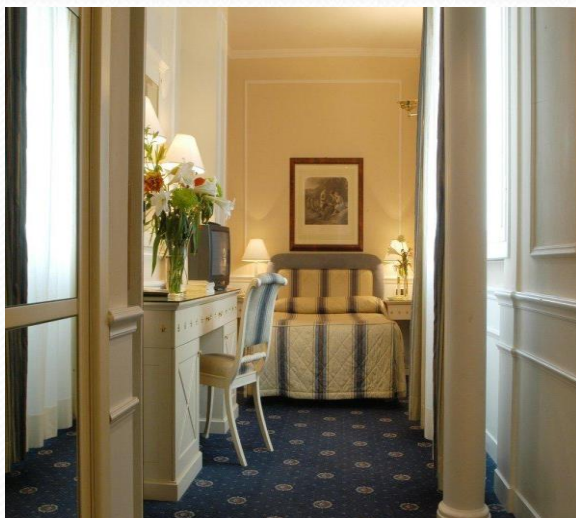
- Applicazione della miglior tariffa disponibile:
- qualora, al momento della prenotazione, fosse disponibile on-line una tariffa inferiore alle preferenziali, che rispetti le medesime condizioni di vendita, ne sarà garantita l'applicazione.

## De La Ville 4\*

Piazza Antinori 1, Firenze

[www.hoteldelaville.it](http://www.hoteldelaville.it)

tel 055 2381805



- L' Hotel De La Ville in Firenze si affaccia sulla prestigiosa via Tornabuoni, in posizione centralissima, proprio nel cuore di Firenze. Ampia varietà di camere tra classic, superior, junior suite e suite, tutte recentemente rinnovate, consente di soddisfare le esigenze di ogni ospite.

	Singola	Dus	DbI
Bassa stag	€ 105,00	€ 120,00	€ 134,00
Media stag	€ 120,00	€ 140,00	€ 154,00
Alta stag	€ 140,00	€ 170,00	€ 195,00

- Le suddette tariffe sono da considerarsi comprensive di prima colazione. Sono valide per tutto l' anno, salvo i seguenti periodi:**PITTI UOMO 2013:** 17-18-19-20 Giugno 2013 **CONOSCERE E CURARE IL CUORE CONGRESS-** 21-22-23 Marzo 2013,**ANMCO CONGRESS** 31 Maggio 2013 – 01 Giugno 2013,**IADR CONGRESS:** 04-05-06-07-08 Settembre 2013,**UCI ROAD WORLD CHAMPIONSHIP –** 21-22-23-24-25-26-27-28-29 Settembre 2013,**EFIC CONGRESS:** 08-09-10-11-12 Ottobre 2013 Per questi periodi in caso di richiesta e da parte Vostra e disponibilità, la tariffa applicabile sarà la Rack Rate meno uno sconto speciale del 30%

# Hotel PIERRE

Via De Lamberti 5 – Firenze

[www.pierrehotel-florence.com](http://www.pierrehotel-florence.com)

te 055 216218



- Hotel Pierre a Firenze (Duomo) si trova a pochi minuti da Loggia del Mercato Nuovo e Ponte Vecchio. Questo hotel 4 stelle si trova vicino ai seguenti luoghi d'interesse: Museo di Palazzo Davanzati e Chiesa di Orsanmichele. Rilassati in una delle 50 camere con aria condizionata della struttura, complete di minibar e TV a schermo piatto. La connessione internet gratuita, wireless e via cavo, ti consente di restare connesso con il mondo, mentre la TV con canali via satellite è l'ideale per concedersi un po' di svago. I bagni dispongono di set di cortesia e bidet. I comfort includono telefono, cassaforte e una scrivania.

	Singola	Dus	Dbl
Bassa stag	€ 100	€ 110	€ 135
Media Stag	€ 125	€ 140	€ 160
Alt stag	€ 150	€ 175	€ 205

- Tariffe inclusive di prima colazione tasse e servizio
- Assegnazione della migliore tariffa disponibile: qualora, al momento della prenotazione, dovesse comparire sul web site dell'albergo, una quotazione inferiore alle Tariffe Preferenziali, che rispetti tuttavia le medesime condizioni di vendita, questa verrà proposta nel momento della Vs richiesta. Non verrà proposta unicamente laddove questa sia soggetta a particolari restrizioni ( nr. notti di soggiorno minimo, prepagamento, ecc ).



## Athenaeum Hotel 4\*

Via Cavour 88, Firenze

[www.hotelathenaeum.com](http://www.hotelathenaeum.com)

tel 055 589456



- Design, arte e business in Hotel 4 stelle a Firenze, con l'Accademia e il David dietro l'angolo. La posizione centrale assolutamente strategica, sia per visite a scopo turistico che per lavoro ed affari, è accompagnata da servizi di standard internazionale e da una calda ospitalità ed accoglienza.

	Dus	DbI
Bassa stag	€ 121,00	€ 140,00
Alta stag	€ 146,00	€ 160,00

- tariffe per camera al giorno, prima colazione inclusa a buffet, uso gratuito della Fitness-room e delle biciclette dell'albergo, connessione wi-fi gratuita sia nelle camere che nelle aree comuni, valide tutto l'anno ad eccezione dei periodi fieristici e congressuali, durante i quali saranno riservati i seguenti livelli:  
Camera doppia uso singola € 220,00  
Camera doppia € 253,00
- Applicazione della miglior tariffa disponibile:
- qualora, al momento della prenotazione, fosse disponibile on-line una tariffa inferiore alle preferenziali, che rispetti le medesime condizioni di vendita, ne sarà garantita l'applicazione.

# Hotel Mediterraneo 4\*

Lungarno del Tempio, FIRENZE

[www.hotelmediterraneo.com](http://www.hotelmediterraneo.com)

tel 055 660241



- Il Mediterraneo è un elegante hotel 4 stelle a Firenze situato sulle rive dell'Arno in una posizione incantevole e tranquilla a pochi passi dal centro e vicino all'uscita A1 Firenze Sud. La scelta ideale per viaggi di lavoro o soggiorni di piacere, questo hotel a Firenze dispone di un eccellente ristorante, un nuovissimo centro conferenze e connessione internet wireless ovunque.

	Singola	Dus	Double
Bassa stag	€ 107,00	€ 121,00	€ 135,00
Media stag	€ 110,00	€ 123,00	€ 137,00
Alta stag	€ 125,00	€ 145,00	€ 170,00

- Tariffe inclusive di prima colazione, tasse e servizio
- Valide per prenotazioni individuali e di gruppo
- Possibilità supplemento per mezza pensione
- Assegnazione della migliore tariffa disponibile: qualora, al momento della prenotazione, dovesse comparire sul web site dell'albergo, una quotazione inferiore alle Tariffe Preferenziali, che rispetti tuttavia le medesime condizioni di vendita, questa verrà proposta nel momento della Vs richiesta.

## Hotel Cellai 4 \*

Via 27 Aprile, Firenze

[www.hotelcellai.it](http://www.hotelcellai.it)

tel 055 489291



- Il Cellai è hotel boutique nel cuore di Firenze a conduzione familiare, situato in un bellissimo palazzo restaurato del '700, che offre agli ospiti l'atmosfera magica di vivere in una dimora tipica, a pochi passi da tutti i monumenti ed i negozi.

	Singola	Dus	Double
Bassa stag	€ 102,00	€ 122,00	€ 132,00
Alta stag	€ 118,00	€ 135,00	€ 169,00

prezzi inclusivi di prima colazione-buffet , a lume di candela, Courtesy Bike, Afternoon tea, WI-FI Internet,

- Applicazione della miglior tariffa disponibile:
- qualora, al momento della prenotazione, fosse disponibile on-line una tariffa inferiore alle preferenziali, che rispetti le medesime condizioni di vendita, ne sarà garantita l'applicazione.

# Hotel Brunelleschi 4\*

Piazza Santa Elisabetta, Firenze

[www.hotelbrunelleschi.it](http://www.hotelbrunelleschi.it)

tel 055 27370



- Eleganza, lusso e relax sono solo alcune delle particolarità di questo Hotel di charme del centro storico: il complesso è molto originale dal momento che stato completamente ristrutturato recuperando le storiche strutture della Torre Bizantina della “Pagliazza” e la Chiesa di “San Michele in Palchetto”. Fiore all’occhiello di questo albergo il [Ristorante S. Elisabetta](#) per cene esclusive, banchetti e cerimonie e il Museo privato contenente i reperti rinvenuti nel corso del restauro della Torre e un calidarium di origine romana, incastonato nelle fondamenta della Torre.

	Dus	Double
Bassa stag	€ 144,00	€ 164,00
Alta stag	€ 199,00	€ 219,00

- Inclusive di colazione, quotidiano al mattino in camera, valide fino ad un massimo di 5 camere, valide in tutti i periodi ad eccezione di fiere e congressi.
- Applicazione della miglior tariffa disponibile:
- qualora, al momento della prenotazione, fosse disponibile online una tariffa inferiore alle preferenziali, che rispetti le medesime condizioni di vendita, ne sarà garantita l’applicazione.

# Grand Hotel Baglioni

Piazza Unità Italiana 6

[www.hotelbaglioni.it](http://www.hotelbaglioni.it)

tel 055 23580



- Un tempo residenza dei Principi Carrega Bertolini, il Grand Hotel Baglioni si erge a soli 300 metri dalla stazione ferroviaria Santa Maria Novella. Vanta camere esclusive, la connessione Wi-Fi gratuita in tutto l'edificio e un ristorante all'ultimo piano. Elegantemente arredate in stile fiorentino, le sistemazioni del Baglioni Grand Hotel presentano finestre tipiche, pavimenti in parquet e alti soffitti con travi in legno a vista.

	Singola	Dus	Double
Unica stagione	€ 147,00	€ 172,00	€ 205,00

- Tariffe inclusive di prima colazione e servizio wi-fi, (escluse nei periodi congressuali e fieristici).
- Applicazione della miglior tariffa disponibile:
- qualora, al momento della prenotazione, fosse disponibile on-line una tariffa inferiore alle preferenziali, che rispetti le medesime condizioni di vendita, ne sarà garantita l'applicazione.

## Hotel Orologio 4\*

## Hotel Santa Maria Novella 4\*

Piazza Santa Maria Novella, Firenze

[www.whythebesthotels.com](http://www.whythebesthotels.com)

tel 055 277380/ 055 271840



- Le due strutture sono situate nel cuore di Firenze, a due passi dalla stazione ferroviaria centrale.
- Il concept de "L'O" si ispira al prestigioso mondo dell'haute horologerie da polso internazionale. In particolare, prende spunto dal mondo del collezionismo di vintage watches e trasforma alcuni dei più bei pezzi, in elemento di decoro e suggestione d'interni.
- l'Hotel Santa Maria Novella vede le sue finestre affacciarsi sull'omonima piazza, appena tornata ad antico splendore dopo 4 anni di accurati restauri, offrendo scorci esclusivi della superba chiesa di Santa Maria Novella.

	Dus	Double
Bassa stag	€ 145,00	€ 179,00
Media stag	€ 189,00	€ 217,00
Alta stag	€ 247,00	€ 279,00

- Tariffe valide tutto l'anno escluso periodo fieristici e congressuali, inclusive di prima colazione tasse e servizio.
- Applicazione della miglior tariffa disponibile:
- qualora, al momento della prenotazione, fosse disponibile on-line una tariffa inferiore alle preferenziali, che rispetti le medesime condizioni di vendita, ne sarà garantita l'applicazione.

# Grand Hotel Balestri 4\*

Piazza Mentana - Firenze

<http://www.whythebesthotels.com/ita/firenze-hotel-balestri/hotel-firenze-santa-croce.html>

tel 055 214743



- Una terrazza panoramica con incantevole vista sulla città, l'Hotel Balestri si affaccia sul fiume Arno nel centro di Firenze, e dista 400 metri dal Ponte Vecchio e dalla Galleria degli Uffizi. Elegantemente arredate, le camere sono dotate dell'aria condizionata, di una TV satellitare e di un bagno privato con asciugacapelli. Alcune sono provviste di balcone e altre vantano una vista sull'Arno. Le aree comuni dell'hotel sono decorate in stile classico con mobili d'epoca. Potrete gustare un drink o spuntini leggeri al bar.

	Dus	Double
Bassa stag	€ 145,00	€ 179,00
Media stag	€ 189,00	€ 217,00
Alta stag	€ 247,00	€ 279,00

- Tariffe valide tutto l'anno escluso periodo fieristici e congressuali, inclusive di prima colazione tasse e servizio.
- Applicazione della miglior tariffa disponibile:
- qualora, al momento della prenotazione, fosse disponibile on-line una tariffa inferiore alle preferenziali, che rispetti le medesime condizioni di vendita, ne sarà garantita l'applicazione.